

	ST PAUL'S SCHOOL VIÑA DEL MAR
	ANEXO 8: INSTRUCTIVO EMERGENCIA GIMNASIO ESTADIO ESPAÑOL

OBJETIVOS:

El presente instructivo busca lograr los siguientes objetivos:

1. Identificar las zonas seguras del gimnasio.
2. Informar a nuestros alumnos sobre el procedimiento a seguir en una emergencia, cuando se encuentren en la cancha del gimnasio
3. Promover una actitud preventiva tendiente al autocuidado.
4. Entregar confianza y tranquilidad a profesores, alumnos y apoderados del colegio.

Zonas seguras en caso de sismo:

- ♦ En Gimnasio, cercano a salida de emergencia.

Zonas seguras en caso evacuación del gimnasio:

- ♦ Costado cancha principal.
- ♦ En estacionamiento.

Zona de Riesgo en caso de sismo:

- ♦ Focos del gimnasio
- ♦ Escaleras y gradería.
- ♦ Antenas (Al entrar al gimnasio)

PROCEDIMIENTO

Los alumnos del colegio que practican actividades deportivas en el gimnasio del estadio Español, deben seguir las siguientes instrucciones:

1. El profesor a cargo debe contar con una planilla de alumnos presentes y teléfonos de contacto de los padres.
2. En caso de sismo de gran intensidad, los alumnos deben ubicarse en la zona segura especificada.
3. El profesor debe asegurarse que los alumnos permanezcan en el gimnasio durante el movimiento (mantenerse alejadas de los focos que pudieran caer).
4. Una vez terminado el movimiento telúrico, el profesor a cargo debe verificar que todos los alumnos estén presentes y verificar el estado de su integridad física.
5. El grupo permanecerá en el lugar por un plazo de hasta dos horas en espera de la llegada de los apoderados, considerando que la emergencia limitará un traslado rápido. En caso que la emergencia les impida desplazarse hacia el colegio, profesores y alumnos deberán permanecer en el lugar hasta que sea posible abandonarlo.



ANEXO 8: INSTRUCTIVO EMERGENCIA GIMNASIO ESTADIO ESPAÑOL

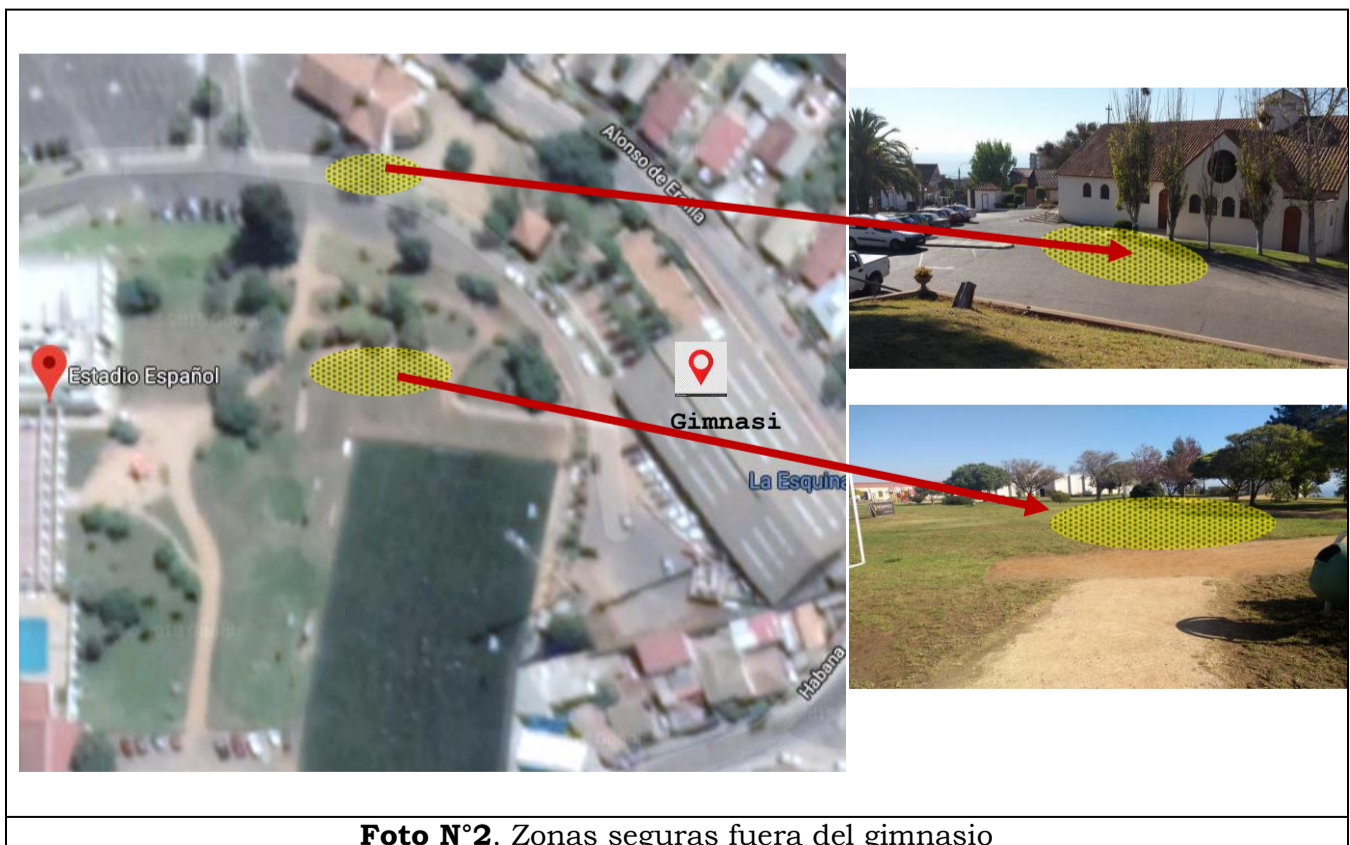
6. Si las condiciones de desplazamiento lo permiten, los profesores a cargo de la actividad deberán regresar al colegio, con los alumnos que no fueron retirados por sus padres.
7. Los estudiantes deben ser retirados por un familiar o adulto debidamente autorizado.
8. No existe riesgo de inundación por Tsunami.

EVIDENCIA FOTOGRÁFICA

Zonas De Seguridad Durante Un Sismo



Zonas seguras en caso evacuación del gimnasio:





Zonas De Riesgo Durante Un Sismo



Foto N°3. Focos



Foto N°4. Escaleras



Foto N°5. Gradería



Foto N°6. Antenas